

MODERNIZACJA II PIĘTRA W BLOKU "A" I "C" DLA POTRZEB ODDZIAŁU GINEKOLOGICZNO-POŁOŻNICZEGO
Z PATOLOGIA CIĄŻY ORAZ ODDZIAŁU UROLOGICZNEGO

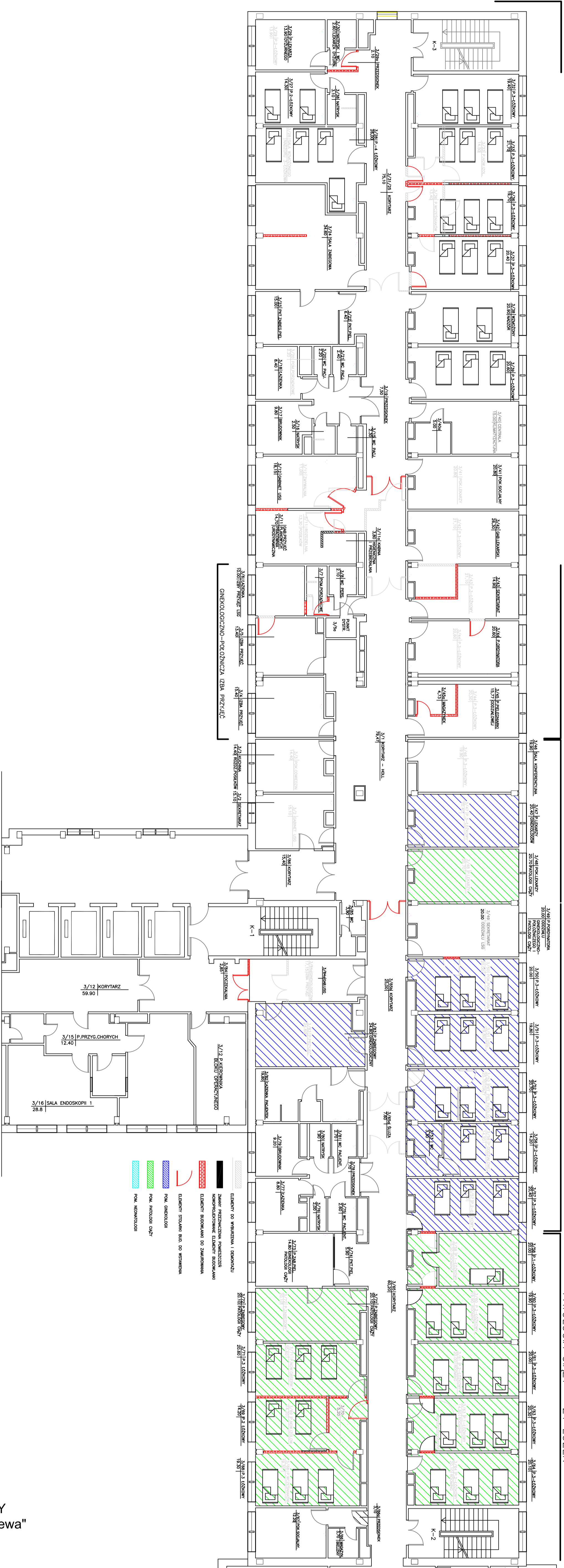
ODDZIAŁ UROLOGICZNY

II piętro blok "A" strona lewa

ODDZIAŁU GINEKOLOGICZNO-POŁOŻNICZY Z PATOLOGIA CIĄŻY
II piętro blok "C"

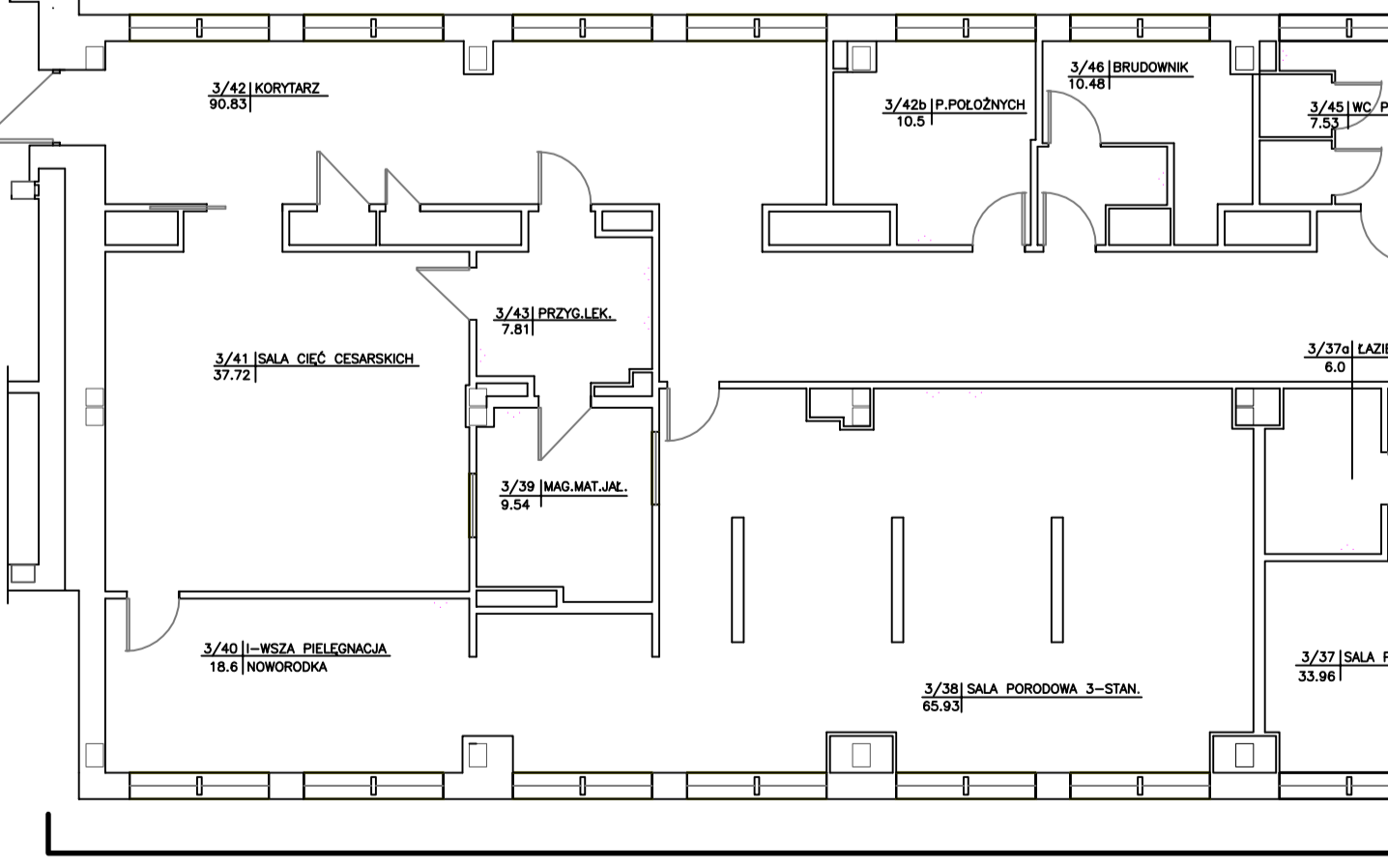
GINEKOLOGIA – 14 ŁÓŻEK

PATOLOGIA CIĄŻY – 21 ŁÓŻEK



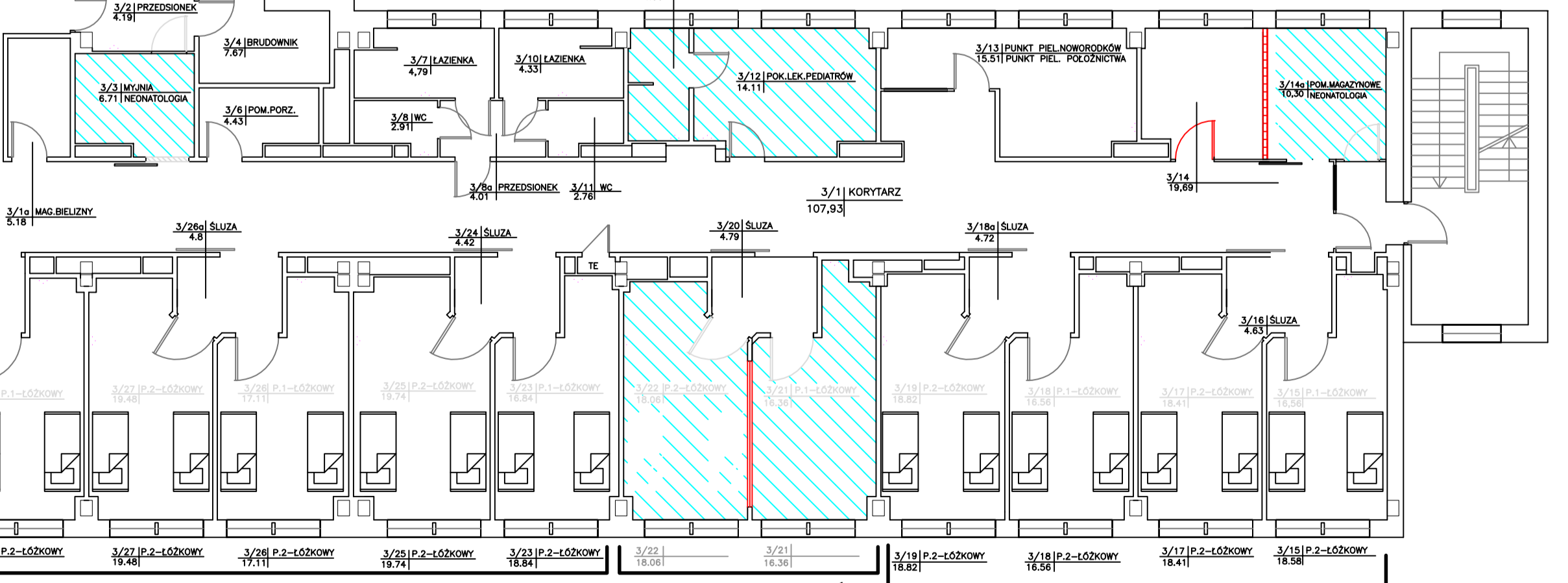
ODDZIAŁ GINEKOLOGICZNO-POŁOŻNICZY
I PATOLOGII CIĄŻY II piętro blok "C strona lewa"

TRAKT PORODOWY



ODDZIAŁU GINEKOLOGICZNO-POŁOŻNICZY Z PATOLOGIA CIĄŻY
II piętro blok "C"

POŁOŻNICTWO



POŁOŻNICTWO – 20 ŁÓŻEK

NEONATOLOGIA

OBSERWACJA NOWORODKÓW