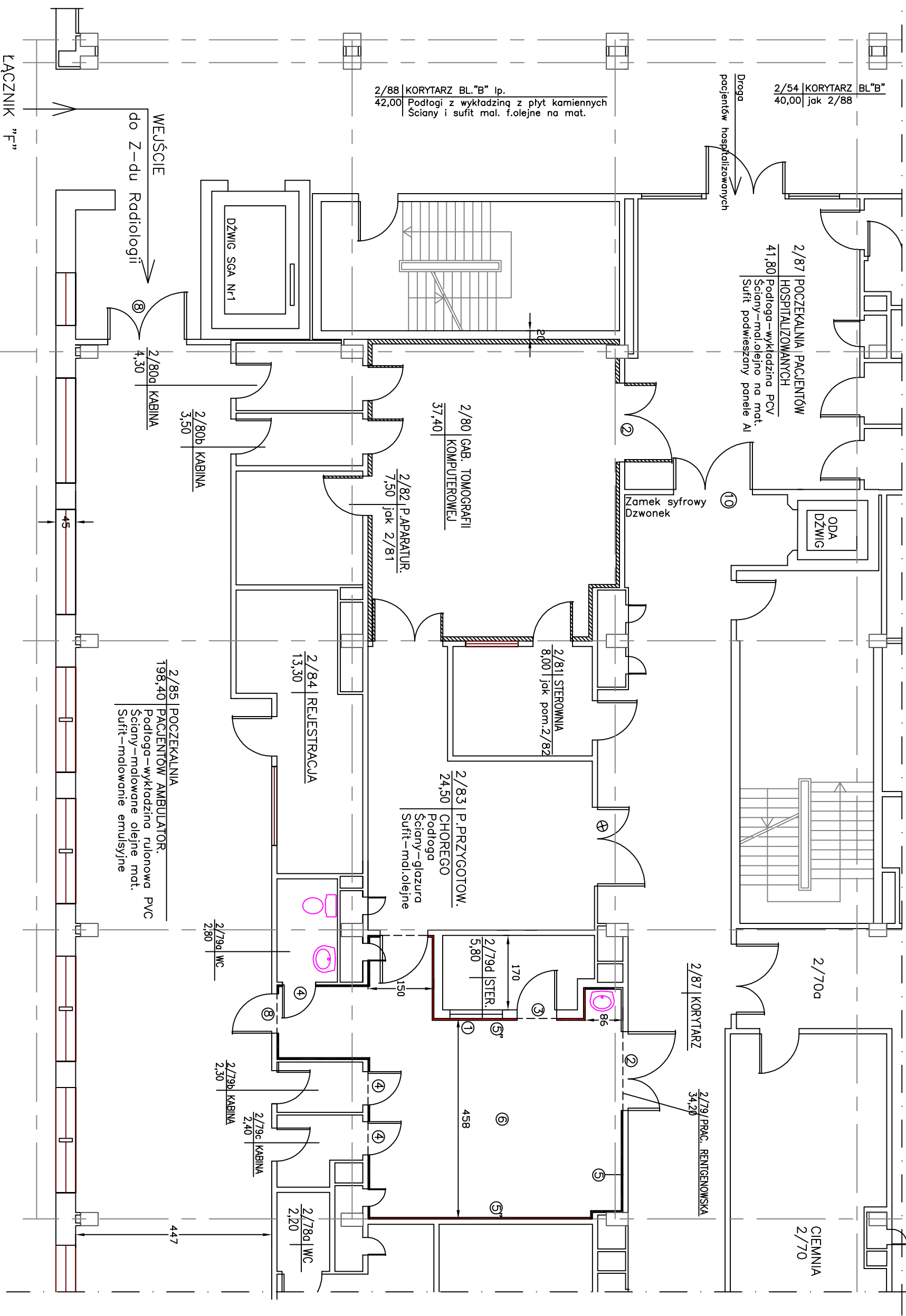


ZAKŁAD RADIOLOGII – bl. "B" I piętro strona prawa  
ADAPTACJA POM. 2/79 NA POM TOMOGRAFU KOMPUTEROWEGO  
INWENTARYZACJA



OPIS DO POM 2/79

- 1 – okno o wym 1,20x0,80 z szybą osłonową ochronną Pb-2mm
- 2 – drzwi dwuskrzydłowe 1,40x2,10 z okładziną ochronną i Pb-1mm
- 3 – drzwi jednoskrzydłowe 0,80x2,10 z okładziną ochronną i Pb-1mm
- 4 – drzwi jednoskrzydłowe 0,70x2,10 z okładziną ochronną i Pb-1mm
- 5 – okładzina ścienna – panele ochronne antypromienne Anty-X z Pb-2mm
- 5" – okładzina ścienna – panele ochronne antypromienne Anty-X z Pb-1mm
- 6 – wykładzina podłogowa antylektrystyczna Tarket OHMEGA na gładki cement i blaszę ołowiowej Pb-1mm
- 8 – drzwi jednoskrzydłowe 1,10x2,10 z okładziną ochronną i Pb-1mm z oszczędnicą drewnianą z wbudowaną warstwą ochronną ołowiu

Sprawdził:	Uzgodnił:		Nr rys.
	Data	Skala	
Właściciel			
SAMODZIELNY PUBLICZNY SZPITAL WOJEWÓDZKI IM. PAPIEŻA JANA PAWŁA II W ZAMOŚCIU	GABINET TOMOGRAFII KOMPUTEROWEJ ZAKŁAD RADIOLOGII BL. "B" – 1p		