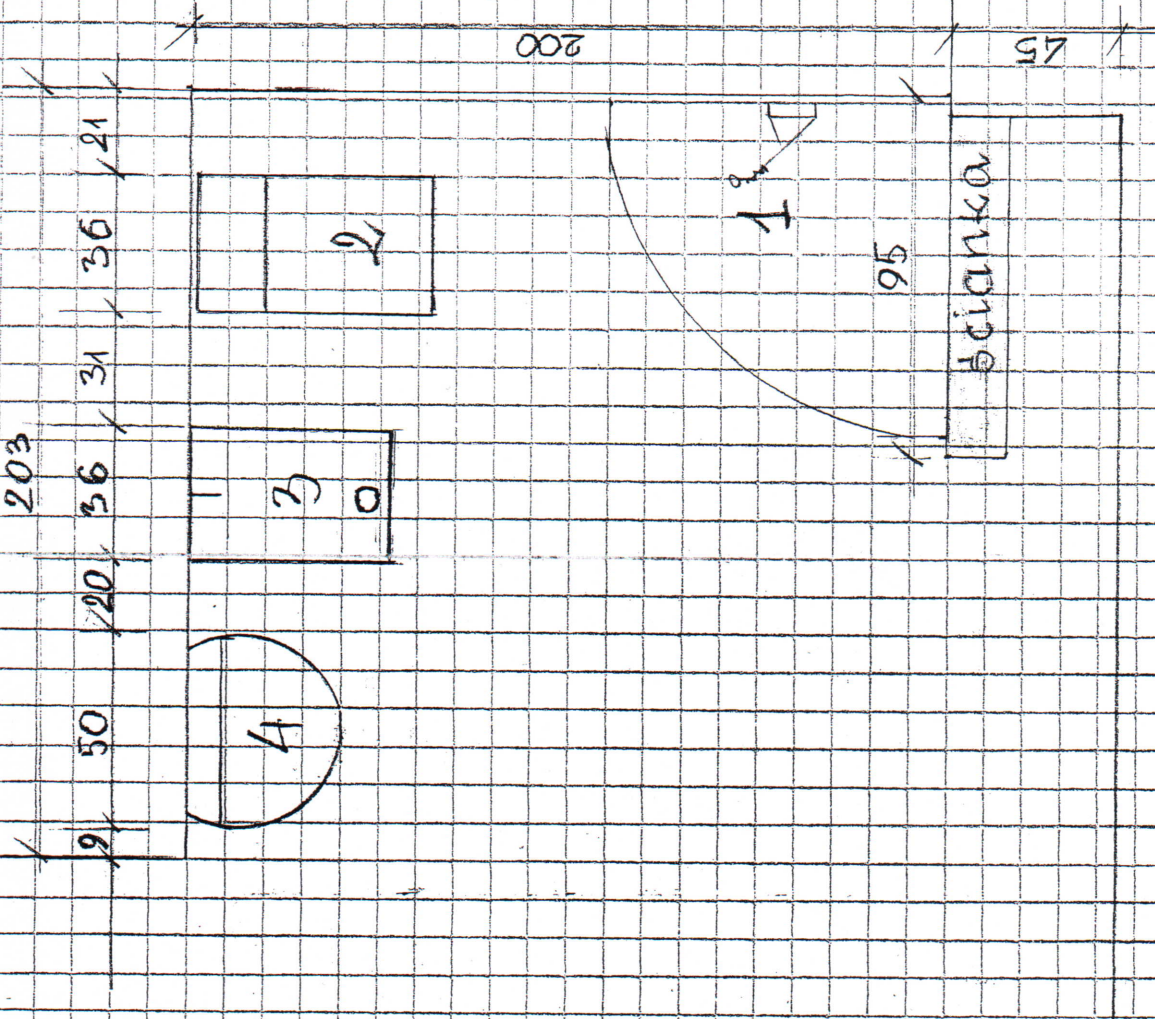


WYKAZ PRZETWORÓW
SANITARYJNYCH

1. brodzik aluminiowy 90x90 z kabiną
2. sedes typu kompakt z odpływem pionowym
3. bidet z białą szafką
4. umywalka 1xev. 50cm

SKALA 1:25



KAZIENKA NR 668
ODDZIAŁ WEN. & GASRO

30.10.2013

Strach