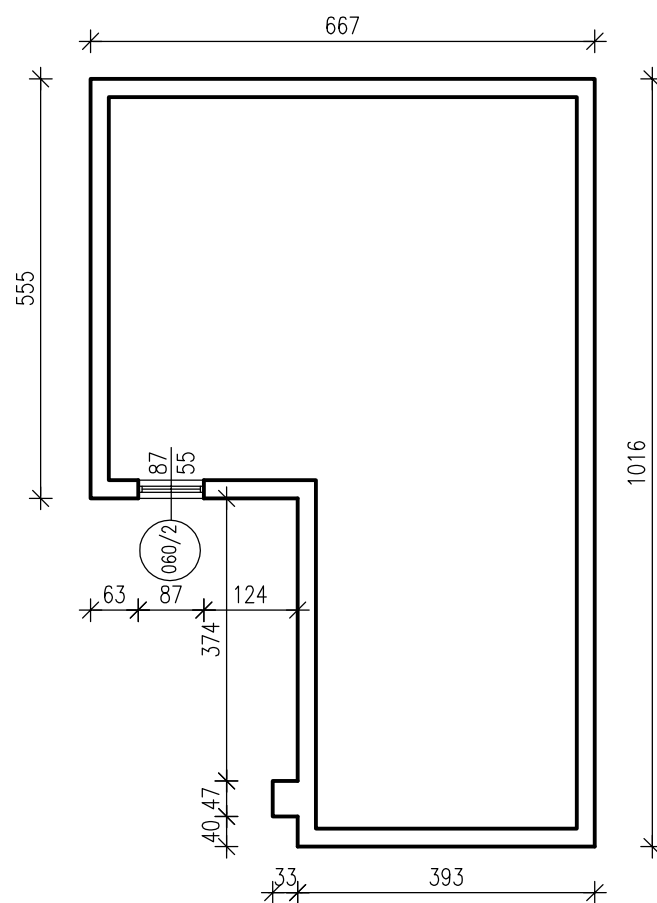


RZUT PIĘTRA BUDYNKU ZAKŁADU PATOMORFOLOGII skala 1:100



UWAGI:

1. WSZYSTKIE WYMIARY NALEŻY SPRAWDZIĆ I EWENTUALNIE SKORYGOWAĆ NA BUDOWIE.
2. WYMIARY ISTNIEJĄCYCH OKIEN ZOSTAŁY POMIARZONE (I PODANE NA RYSUNKACH) W ŚWIETLE WYKOŃCZONEGO MURU.
3. NIEZALEŻNIE OD POWYŻSZEGO WYKONAWCA ROBÓT POWINIEN POMIERZYĆ OTWORY OKIENNE PRZED ZAMÓWIENIEM STOLARKI.
4. PROJEKTOWANA STOLARKA OKIENNA WG WYKAZU STOLARKI.
5. SYMBOLE KATALOGOWE OKIEN PODANO WG DOKUMENTACJI ARCHIWALNEJ BUDYNKU I SĄ ONE ZGODNE Z WBUDOWANĄ STOLARKĄ OKIENNĄ.
6. WSZYSTKIE PARAPETY WEWNĄTRZ PATOMORFOLOGII SĄ LASTRYKOWE I NIE PODLEGAJĄ WYMIANIE.

Zamawiający		SAMODZIELNY PUBLICZNY SZPITAL WOJEWÓDZKI im. PAPIEŻA JANA PAWŁA II W ZAMOŚCIU		Nr ewidencyjny	08/2011
Obiekt		BUDYNEK ZAKŁADU PATOMORFOLOGII		Stadium	P.B.-W.
Treść rysunku		RZUT PIĘTRA		Branża	BUDOWLANA
Wyszczególnienie	Nazwisko i imię	Data	Podpis	Skala	
Projektował	mgr inż. STANISŁAW PLECHAWSKI Upr.bud.Nr ANB-513/1/9/83	08,2011		1:100	
Asystent proj.	mgr inż. EWELINA ZBYRYT	08,2011		Nr rys.	
Sprawdziła	inż. T.PLECHAWSKA Upr.bud.NrUANB- -II-7342/50/92	08,2011		3	