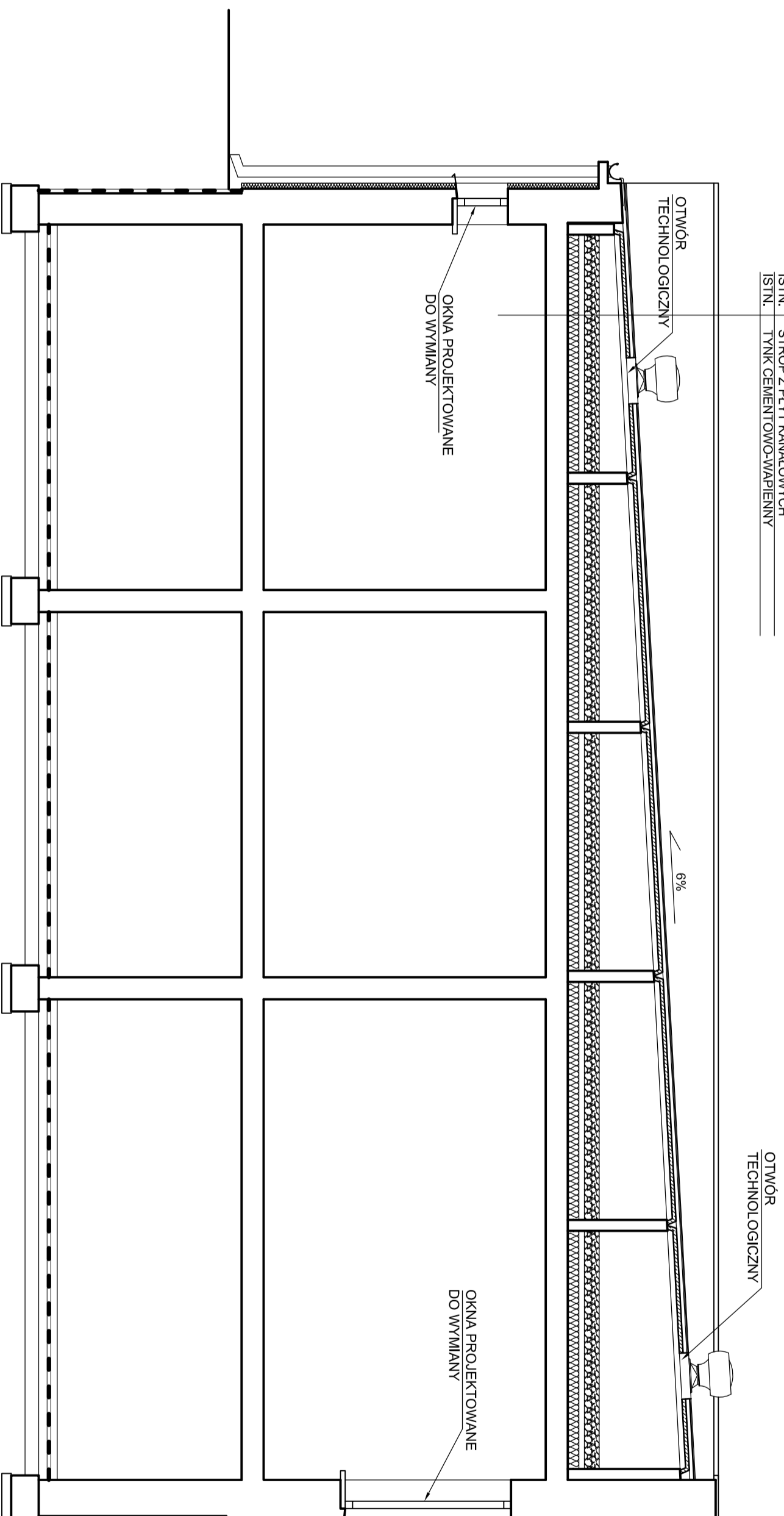


PRZEKRÓJ B-B skala 1:50

PROJ.	PAPA TERMOZGRZEWAŁNA
PROJ.	PAPA PODKLADOWA
ISTN.	3X PAPA NA LEPIKU
ISTN.	PŁYTY KORYTKOWE
ISTN.	ŚCIANKI AZUROWE Z CEGŁY DZURAWKI
PROJ.	GRANULAT Z WELNY SZKLANEJ GULULL 16 cm
ISTN.	GLĄDZ CEMENTOWA 6 cm
ISTN.	WELNA MINERALNA 12 cm
ISTN.	SITROP Z PŁYT KANAŁOWYCH
ISTN.	TYNK CEMENTOWO-WAPIENNY

- UWAGI:**
- WSZYSTKIE WYMIARY NALEŻY SPRAWDZIĆ I EWENTUALNIE SKORYGOWAĆ NA BUDOWIE.



Zamawiający	SAMODZIELNY PUBLICZNY SZPITAL WOLEWODZKI Inn. PAPIEŻA JANA PAWEŁA II W ZAMOSĆCU			Nr ewidencyjny	08/2011
Objekt	BUDYNEK ZAKŁADU PATOMORFOLOGII			Stadium	P.B.-W.
Treść rysunku	PRZEKRÓJ B-B, BUDOWLANA			Branża	BUDOWLANA
Wyssizegłowne	Nazwisko i imię	Data	Podpis	Skala	1:50
Projektował	mgr inż. SŁAWOJAN ECHIAWSKI	08.2011		Nr rns.	
Asystent proj.	mgr inż. EWEŁINA ZBYRYT	08.2011			
Sprawdziła	inż. T. PŁECHAWSKA	08.2011			
	Upr. bud. NR/ANB-41-242/50/92				5