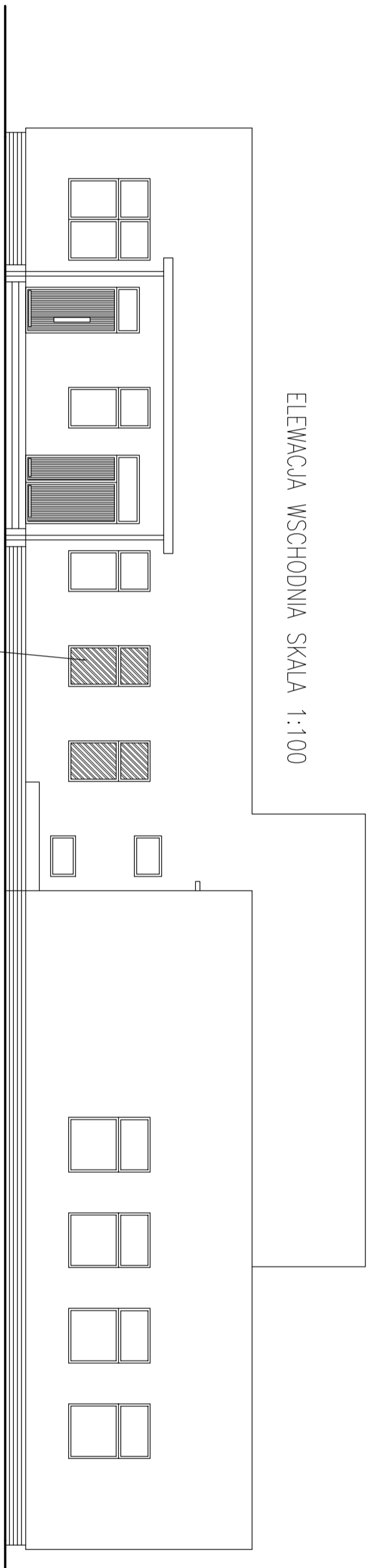


ELEWACJA ZACHODNIA SKALA 1:100



ELEWACJA WSCHODNIA SKALA 1:100

PROJEKTOWANE OKNA
Z WLECZNYMI SZYBAMI

Zamawiający	SAMODZIELNY PUBLICZNY SZPITAL WOJEWODZKI Im. PAPIEZA JANA PAWŁA II W ZAMOŚCIE			Nr ewidencyjny	08/2011
Obiekt	BUDYNEK ZAKŁADU PATOMORFOLOGII			Stanium	P.B.-IV.
Tytuł rysunku					
ELEWACJE ZACHODNIA I WSCHODNIA					
Branża					
BUDOWLANA					
Wyścześnie	Nazwisko i imię	Data	Podpis	Skala	
Projektował	mgr inż. STANISŁAW PIECHAWSKI	08.2011		1:100	
Asystent prof.	mgr inż. EVELINA ZBYRYT	08.2011		Nr rys.	
Sprawdza	inż. T. PIECHAWSKA	08.2011		7	