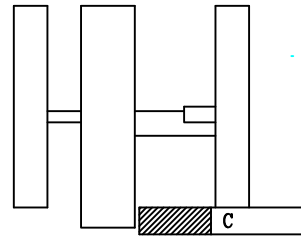
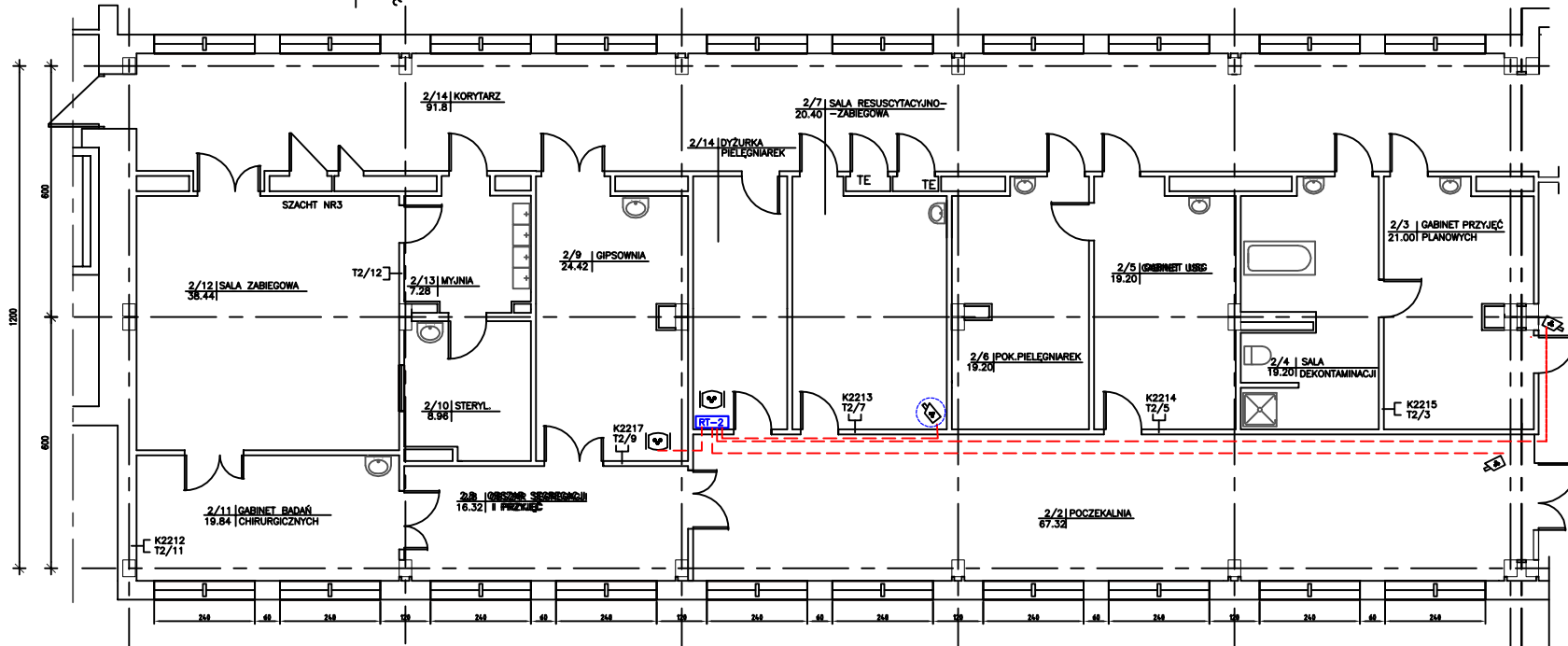


# BLOK "C" – STRONA LEWA SZPITALNY ODDZIAŁ RATUNKOWY

I piętro



## OBSZAR RESUSCYTACYJNO – ZABIEGOWY

-  Kamera kopułkowa
-  Kamera kompaktowa

Projektował	Sprawił	Zatwierdził	Kreślił: J.Derenz	
			Data	Skala 1:100
Właściciel SAMODZIELNY PUBLICZNY SZPITAL WOJEWÓDZKI IM. PAPIEŻA JANA PAWŁA II W ZAMOŚCIU			Numer rysunku	
			MONITORING TV	