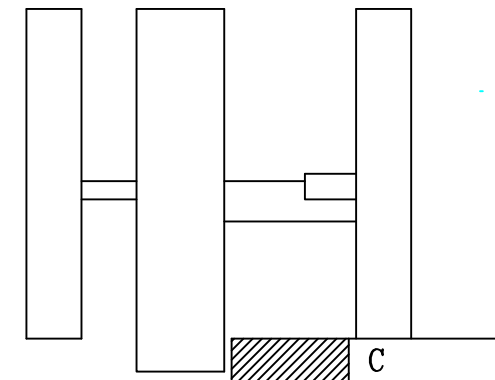
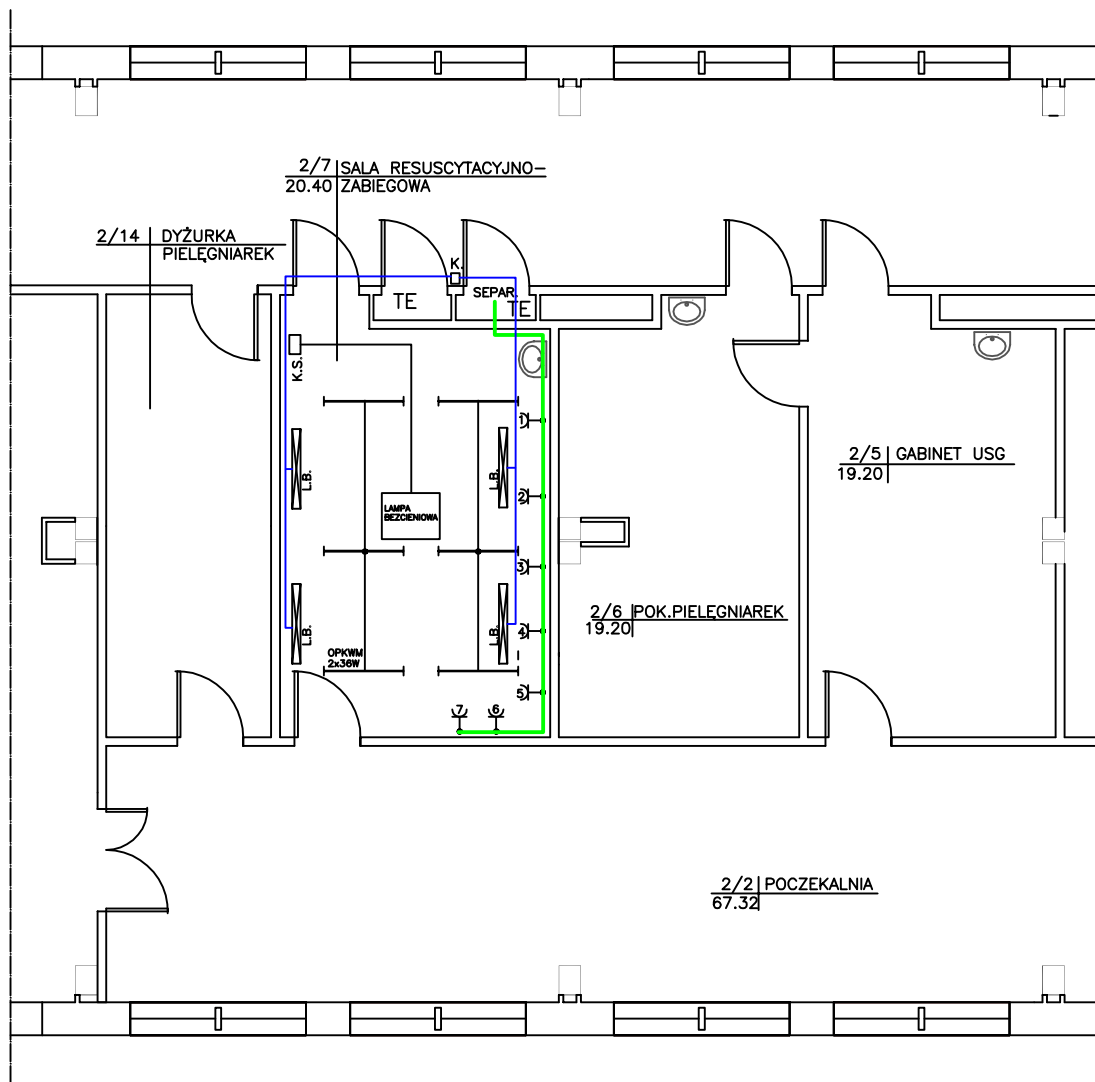


BLOK "C" – STRONA LEWA SZPITALNY ODDZIAŁ RATUNKOWY

I piętro



Projektował	Sprawdził	Zatwierdził	Data		Skala
Właściciel SAMODZIELNY PUBLICZNY SZPITAL WOJEWÓDZKI IM. PAPIEŻA JANA PAWŁA II W ZAMOŚCIU			SOR - BLOK "C" I piętro strona lewa		
Numer rysunku			PRZYSTOSOWANIE INSTALACJI ELEKTRYCZNYCH POD POTRZEBY SALI RESUSCYTACYJNO-ZABIEGOWEJ		